



**УСТАНОВКИ КЛИМАТ**



**ЦЕНТРАЛЬНЫЕ КОНДИЦИОНЕРЫ И  
ПРИТОЧНЫЕ КАМЕРЫ**



**КАНАЛЬНОЕ ОБОРУДОВАНИЕ**



**АВТОМАТИКА  
БЛОКИ УПРАВЛЕНИЯ**



**СЕТЕВАЯ ВЕНТИЛЯЦИЯ**



**РАСХОДНЫЕ МАТЕРИАЛЫ  
ДЛЯ МОНТАЖА И ПРОИЗВОДСТВА**

[www.globalvent.com](http://www.globalvent.com)

**GlobalVent –  
это все, что Вам нужно!**



Компания **ГлобалВент** осуществляет свою деятельность по двум ключевым направлениям:

- производство высокотехнологичных систем вентиляции и кондиционирования;
- производство оборудования для металлообработки и изготовления систем вентиляции и дымоходов.

Мы предлагаем энергосберегающие приточно-вытяжные установки КЛИМАТ-РТН и КЛИМАТ-ПТН, чиллеры, приточные, вытяжные установки и центральные кондиционеры серии ДЕЛОНИКС, блоки автоматики для комплексного управления вентиляцией зданий, весь спектр канального оборудования и сетевой вентиляции. Мы производим любые изделия на заказ, что в сочетании с гибкой ценовой политикой делает продукцию очень привлекательной для клиентов.

Основное преимущество нашей компании – комплексный и инновационный подход к производству оборудования. Новые уникальные разработки, нестандартные решения в области вентиляции и энергосбережения - это специализация конструкторского бюро компании, разработки которого получили признание и были высоко оценены заказчиками. ГлобалВент осуществляет техническую поддержку, сервисное обслуживание и обучение специалистов в области металлообрабатывающего и вентиляционного оборудования. На предприятии трудятся высококвалифицированные специалисты и опытные рабочие, которые обеспечивают отличное качество продукции. Все производимое оборудование отвечает принятым европейским и российским стандартам качества, что подтверждено соответствующими сертификатами.



ГлобалВент занимает одну из лидирующих позиций среди поставщиков вентиляционного оборудования, автоматики и вентиляционных решений, а в области поставок станочного оборудования для металлообработки является безоговорочным лидером на территории России. В производстве используются технологии FIRMAC (Великобритания), ISM (США) и СПЕЦВЕНТРЕШЕНИЕ (Россия). Гармоничное сочетание всех направлений деятельности, работа с лучшими отечественными и зарубежными поставщиками и историческая мощь структуры компании делает нашу продукцию конкурентоспособной не только на территории РФ, но и на территории стран Евросоюза и Северной Америки, что дает право компании ГлобалВент называться одним из ключевых поставщиков климатического оборудования в мире.





Музей Рериха, Москва, М. Знаменский пер., 3/5



Спортивно-Стрелковый Комплекс «Лисья Нора»,  
МО, дер. Игнатово



Жилой комплекс бизнес-класса «Дом на Беговой»,  
Москва, Хорошевское ш., вл. 2-20



Электромеханический колледж №55,  
Москва, ул. Михалковская, стр. 52



Жилые комплексы, Великобритания



Центр Боевых Искусств,  
г. Москва, Варшавское шоссе



Жилые дома, г. Москва, ул. Авиационная

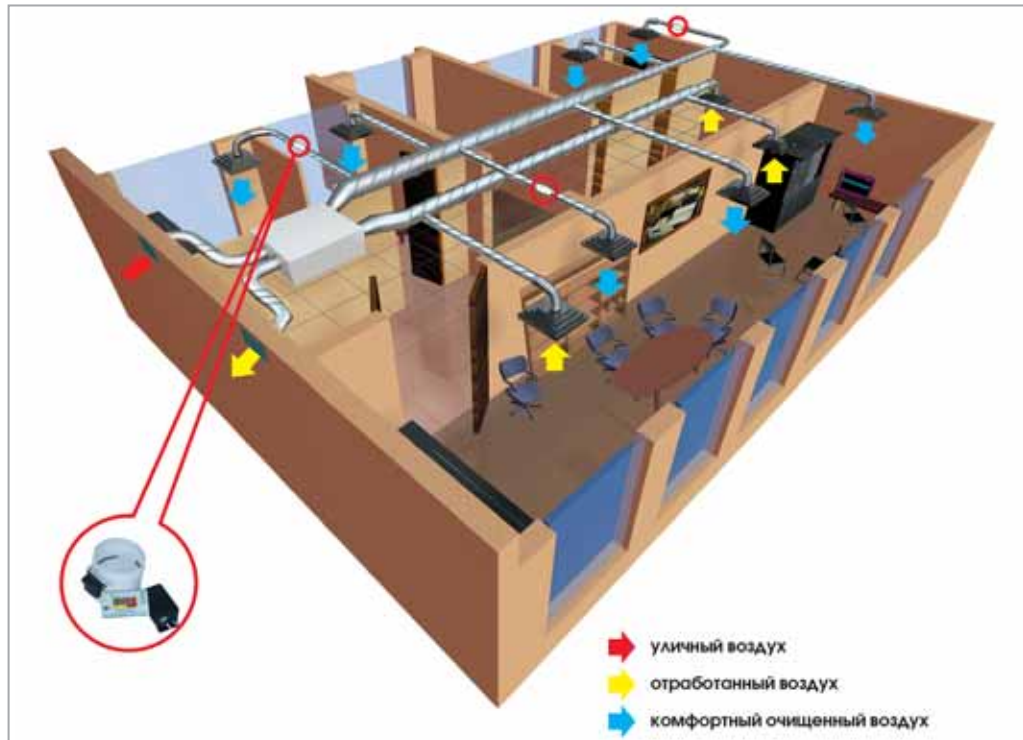


Бизнес-центр Плаза H<sub>2</sub>O,  
г. Москва, Павелецкая наб., д. 8



# УСТАНОВКИ КЛИМАТ

Серия установок КЛИМАТ представляет собой класс высокотехнологичного вентиляционного оборудования, совмещающая систему приточно-вытяжной вентиляции и кондиционер в компактном теплоизолированном корпусе со встроенной системой автоматики. Применяется в жилых, офисных, производственных помещениях.



## Функции:

- охлаждение/нагрев/вентиляция/осушение/увлажнение/фильтрация воздуха по заданным пользователем параметрам.

## Технические характеристики:

- производительность по воздуху от 600 до 30 000 м<sup>3</sup> / час;
- давление до 1200 Па;
- потребляемая мощность от 0,5 до 18 кВт;
- выходная мощность от 3 до 80 кВт.

## Преимущества:

- высокая эффективность при минимальных энергозатратах;
- отсутствие выносных блоков и внешних трубопроводов;
- подача свежего приточного воздуха без рециркуляции;
- совершенная система фильтрации;
- удобство монтажа и эксплуатации;
- встроенная система автоматики;
- возможность интеграции в систему «умный дом» через локальную сеть «Ethernet».

Конструкторское бюро компании ГлобалВент выполняет разработку и производство нестандартного оборудования по индивидуальным проектным решениям.

Линейка установок КЛИМАТ включает в себя следующую продукцию:

- ПВВУ Климат 031, 035, 038, 042, 050, 067.
- Вертикальные установки Климат с жидкостным рекуператором 133, 140, 211.
- Климат-РТН (с роторным рекуператором и встроенным тепловым насосом, производительность от 2 500 до 30 000 м<sup>3</sup>/ч).
- Климат-ПТН с гликолевым рекуператором и встроенным тепловым насосом.
- Климат-Р и Климат-РМ с роторным рекуператором 300, 600, 750, 3000.
- Компактные приточные установки Эконом 300, 600, 900, 1500.
- Осушители Климат АКВА 100, 200, 400.
- Уникальные установки Климат-Музей.





КЛИМАТ-РТН – серия (10 типоразмеров, 46 модификаций) компактных энергосберегающих приточно-вытяжных установок со встроенным роторным рекуператором и компрессорно-фреоновым тепловым насосом, автоматически обеспечивающих охлаждение или нагрев подаваемого в обслуживаемые помещения приточного воздуха.

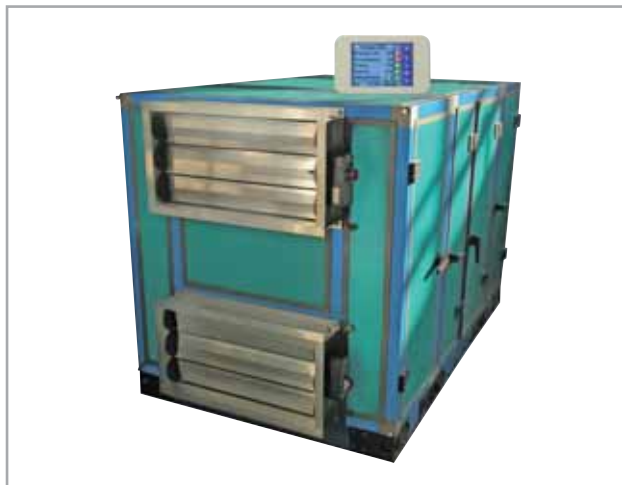
### Преимущества:

- каркасно-панельная технология изготовления и компактность исполнения;
- полностью автоматический режим работы круглогодично;
- ЕС-электродвигатели ebm-papst с высоким КПД во всем диапазоне рабочих скоростей;
- высокоэффективные роторные теплообменники компании Klingenburg;
- высокопроизводительная работа как на холод, так и на тепло (концепция совместной работы компрессорно-фреонового теплового насоса и роторного рекуператора);
- компактные инверторные компрессоры Mitsubishi с высоким коэффициентом тепло - и холодопроизводительности (COP).

Установка КЛИМАТ-МУЗЕЙ – моноблочный кондиционер с инверторным компрессором и энергосберегающими вентиляторами, оснащёнными ЕС-электродвигателями. Установка разработана в соответствии со сложными техническими требованиями создания микроклимата в музеях и обеспечивает:

- чёткое соблюдение температурно-влажностного режима;
- возможность поддержания необходимого уровня влажности без использования увлажнителей и парогенераторов;
- понижение подвижности воздуха у поверхностей экспонатов;
- максимальное сокращение агрессивных газов и пыли, поступающих с приточным воздухом;
- предельно низкое энергопотребление.

## СЕРИЯ КЛИМАТ-РТН



## КЛИМАТ-МУЗЕЙ



## СЕТЕВАЯ СИСТЕМА ЦЕНТРАЛИЗОВАННОГО МОНИТОРИНГА И УПРАВЛЕНИЯ КЛИМАТ-ETHERNET

Система управления Climate-Ethernet предназначена для дистанционного компьютеризированного управления приточно-вытяжными вентиляционными установками КЛИМАТ. Компания ГлобалВент поставляет интерфейсный модуль и программное обеспечение для компьютеров на базе Windows.

## ЧИЛЛЕРЫ

Установки предназначены для автоматического поддержания заданной температуры охлаждающей жидкости. Чиллер рекомендуется для использования совместно со станками с жидкостным охлаждением, а также для обеспечения работы фанкойла. Охлаждение жидкости осуществляется с помощью фреонового компрессора, гарантированный ресурс непрерывной работы которого 80 000 часов.

\*С 2011 года планируется выпуск Чиллеров производительностью от 12 до 200 кВт. За подробной информацией обращайтесь в отдел продаж.





# ЦЕНТРАЛЬНЫЕ КОНДИЦИОНЕРЫ И ПРИТОЧНЫЕ УСТАНОВКИ

Энергосберегающая серия центральных кондиционеров приточных, вытяжных и приточно-вытяжных установок



Центральные кондиционеры ДЕЛОНИКС представляют собой multifunctional вентиляционные установки, предназначенные для очистки, нагрева, охлаждения, увлажнения, смешивания воздуха и поддержания искусственного климата в помещениях различного назначения.

По желанию заказчика возможны следующие варианты исполнения:

- напольное;
- подвесное;
- наружное;
- гигиеническое.

В установках ДЕЛОНИКС широко применяются следующие виды энергосбережения:

- роторный рекуператор;
- пластинчатый рекуператор;
- гликолевый рекуператор.

## Программа подбора центральных кондиционеров и приточных камер

Центральные кондиционеры ДЕЛОНИКС представляют собой multifunctional вентиляционные установки, предназначенные для очистки, нагрева, охлаждения, увлажнения, смешивания воздуха и поддержания искусственного климата в помещениях различного назначения.

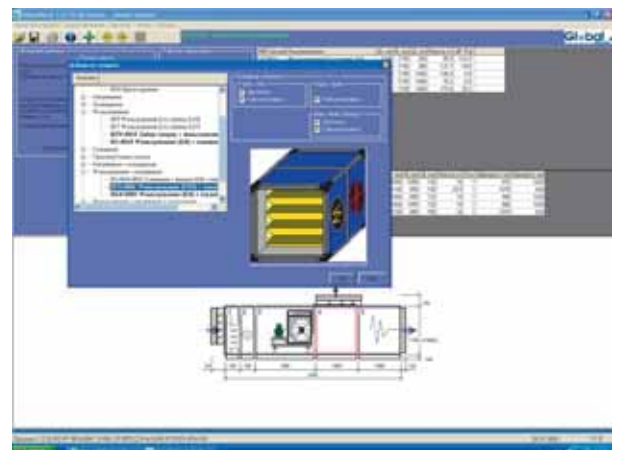
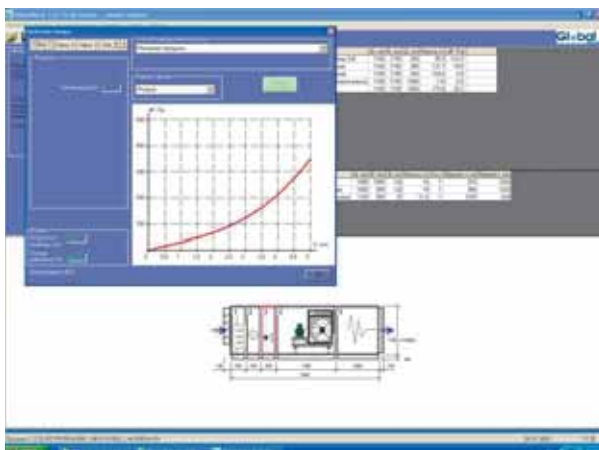
По желанию заказчика возможны следующие варианты исполнения:

- напольное;
- подвесное;
- наружное;
- гигиеническое.

В установках ДЕЛОНИКС широко применяются следующие виды энергосбережения:

- роторный рекуператор;
- пластинчатый рекуператор;
- гликолевый рекуператор.

Компания ГлобалВент представляет программу подбора приточных и вытяжных камер. В версии программы 2011 года добавлена возможность расчета приточно-вытяжных установок с роторным и пластинчатым рекуператором, а также расчеты гликолевого контура и увлажнителя.



Предлагается 3 вида компоновок: вертикальная, квадратная и горизонтальная.

Такие различные компоновки связаны с потребностью оптимизации размещения оборудования на конкретных объектах.

**Вертикальная компоновка** обеспечивает экономию места, особенно, если оборудование размещать непосредственно около стены помещения или непосредственно на стене (малогабаритные установки).

В тех случаях, когда на объекте имеются серьезные ограничения по высоте – целесообразно использовать горизонтальную компоновку.

Вентиляционные машины с горизонтальной компоновкой наиболее предпочтительны при размещении их на крышах зданий, чердаках и технических этажах.

Кроме того, машины с горизонтальной компоновкой хорошо размещать в подвесном варианте между перекрытием здания и подшивным потолком.

Стандартно предлагаются 12 типоразмеров сечением от 400\*220 мм (790 м<sup>3</sup>/ч) – до 2400\*1200 мм (36300 м<sup>3</sup>/ч).

Все типоразмеры и сечения вертикальных компоновок полностью совпадают с типоразмерами горизонтальных.

Все корпусные детали при этом полностью стандартизированы и единообразны.

**Квадратная компоновка** – для некоторых типов установок – неизбежна.

Так, например, приточно-вытяжная установка с роторным теплообменником при оптимальной аэродинамике внутренних потоков – может быть только квадратного сечения, образованного из 2-х этажей приточного и вытяжного воздуха. Каждый этаж, при этом, является горизонтальным прямоугольником с соотношением сторон 1 к 2.

Стандартно предлагаются 12 типоразмеров сечением от 400\*400 мм (1440 м<sup>3</sup>/ч) – до 2400\*2400 мм (72600 м<sup>3</sup>/ч).

В этих же сечениях и габаритах предлагаются роторные приточно-вытяжные установки серии РТН. И по необходимости комплектуются фреоновыми тепловыми насосами с теплообменниками.

Серия ПТН - В случае когда необходима гигиеническая полная изоляция приточного от вытяжного воздуха вместо пластинчатых теплообменников предлагаем гликолевые рекуператоры с такой же температурной эффективностью и полной изоляцией приточного и вытяжного каналов.

В отличие от перекрестных пластинчатых теплообменников, обмерзание которых начинается при температурах наружного воздуха ниже -5, гликолевые рекуператоры обмерзают, как правило, при температурах ниже -20.

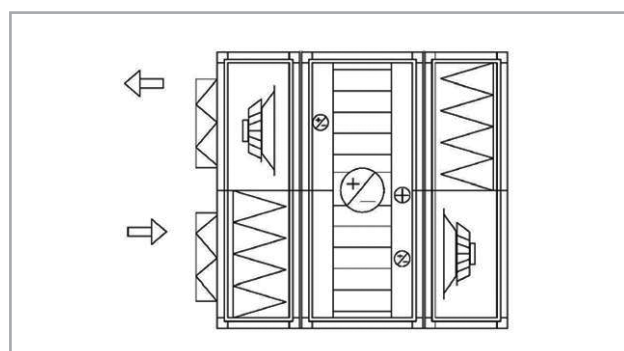
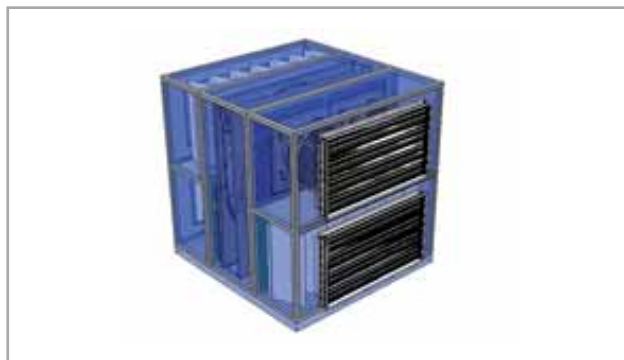
Для оттайки пластинчатых теплообменников в конструкции установки должен быть обязательно предусмотрен байпасный канал и воздушный клапан с электроприводом. При этом общая длина установки увеличивается на несколько метров.

У гликолевого рекуператора оттайка осуществляется значительно проще, т.к. для этого необходимо на непродолжительное время выключить циркуляционный насос.

Гликолевая рекуперация в отличие от роторных установок только квадратного сечения – может быть реализована в любом типоразмере и размещении (вертикальном, квадратном, горизонтальном).

Кроме того, при необходимости, что часто бывает при большом удалении приточных воздуховодов от вытяжных – гликолевая рекуперация может быть осуществлена на разнесенных в разные места блоках притока и вытяжки, соединенных между собой двумя трубами с циркулирующим гликолем.

Помимо предлагаемых установок стандартно, конструкторское бюро производит разработку оборудования большей производительностью до 100 000 м<sup>3</sup>/ч с различной компоновкой под заказ.







# КАНАЛЬНОЕ ОБОРУДОВАНИЕ

Компания ГлобалВент производит весь спектр канального оборудования круглого и прямоугольного сечения, крышные вентиляторы и воздушные завесы.

Канальное оборудование круглого сечения:

- круглые вентиляторы серии ВЕНТ;
- гибкая вставка круглая;
- круглые дроссель-клапаны KVK;
- круглые канальные фильтр-боксы;
- водяные воздухонагреватели;
- электрические воздухонагреватели серии TN;
- шумоглушители.

Канальное оборудование прямоугольного сечения:

- прямоугольные вентиляторы с вперед загнутыми лопатками серии DFF;
- прямоугольные вентиляторы с назад загнутыми лопатками серии DFB;
- пластинчатые рекуператоры;
- виниловые гибкие вставки;
- решетки воздухозаборные алюминиевые;
- заслонки регулирующие алюминиевые;
- прямоугольные канальные фильтр-боксы;
- карманные фильтрующие вставки разной степени фильтрации;
- водяные теплообменники;
- электрические воздухонагреватели серии KEN;
- водяные охладители серии VON;
- фреоновые охладители серии FON;
- прямоугольные шумоглушители.

Крышные вентиляторы:

- серии KB;
- серии RFB.

Завесы воздушные:

- только фильтрация;
- водяной нагрев и фильтрация;
- электрический нагрев и фильтрация.

Бытовая вентиляция

Оборудование для бытовой вентиляции представлено вентиляторами производства компании Soler&Palau.







# АВТОМАТИКА

## БЛОКИ УПРАВЛЕНИЯ



Блоки управления разработаны отделом КиПиА компании ГлобалВент. Разнообразие моделей дает возможность подобрать блок управления для установок с любым набором функциональных возможностей и исполнительных устройств.

### Преимущества:

- управление различным климатическим оборудованием;
- удобный русскоязычный интерфейс контроллера;
- возможность размещения силовой части как внутри блока управления, так и снаружи, в зависимости от технологических требований и бюджета проекта;
- высокая надежность элементов автоматики;
- высокая точность поддержания параметров климата;
- удобство монтажа и подключения.

Компания ГлобалВент выпускает блоки управления следующих серий:

- универсальные блоки HU-Pixel/5,5 и HU-Pixel в пластиковом корпусе;
- универсальные блоки ZHU-SMH в металлическом корпусе;
- блоки управления каналным оборудованием HU.



## СИСТЕМА ДИСПЕТЧЕРИЗАЦИИ

Предназначена для управления одной или несколькими вентиляционными системами с блоками управления серий ZHU, HU, HU-Pixel.

Для диспетчеризации требуется:

- персональный компьютер диспетчера;
- модуль ввода/вывода ICP DAC;
- программный пакет MasterScada;

Передача данных осуществляется по протоколу Modbus.



## СМЕСИТЕЛЬНЫЕ УЗЛЫ

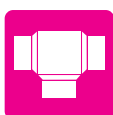
Предназначены для регулирования мощности водяных воздухонагревателей. Смесительные узлы серии SU используются для каналного оборудования. Подбор нестандартного смесительного узла DSU для центральных кондиционеров и приточных камер осуществляется техническими специалистами компании по запросу.



## ЭЛЕМЕНТЫ АВТОМАТИКИ

- Пульты дистанционного управления
- Регуляторы оборотов частотные
- Регуляторы оборотов автотрансформаторные
- Электроприводы для систем вентиляции
- Датчики влажности
- Дифференциальные реле давления
- Датчики каналные
- Датчики наружные
- Термостаты защиты от замерзания





# СЕТЕВАЯ ВЕНТИЛЯЦИЯ

Компания ГлобалВент предлагает широкий выбор элементов сетевой вентиляции, в том числе:

## КРУГЛЫЕ ВОЗДУХОВОДЫ



## ПРЯМОУГОЛЬНЫЕ ВОЗДУХОВОДЫ



## ВОЗДУХОВОДЫ FIRMAS



Наша компания является единственным в России обладателем уникальной технологии по изготовлению воздуховодов FIRMAS, которые значительно превосходят все представленные на сегодня изделия на российском рынке.

### Преимущества:

- соединение воздуховодов с помощью шины, которая формируется непрерывно на самом изделии, что обеспечивает его целостность;
- герметичность всех воздуховодов класса «П»;
- усиленная жесткость соединения между деталями системы;
- экономия материалов и снижение себестоимости изделия вследствие производства без использования шинореечного профиля.

## ПЛОСКООВАЛЬНЫЕ ВЕНТИЛЯЦИОННЫЕ СИСТЕМЫ



Плоскоовальные вентиляционные системы – УНИКАЛЬНАЯ ТЕХНОЛОГИЯ

### Преимущества:

- меньшее сопротивление воздушному потоку;
- меньший вес воздуховода при одинаковой площади сечения;
- более длинные прямые участки воздуховодов;
- меньшее количество соединительных и крепежных элементов, меньшее монтажное пространство;
- более легкий крепеж;
- могут быть изготовлены с ребрами жесткости, что означает возможность использования более легкого металла на больших сечениях;
- более эстетичный внешний вид.

## ШТАМПОВАННЫЕ ФАСОННЫЕ ДЕТАЛИ ВОЗДУХОВОДОВ



В настоящее время компания ГлобалВент является единственным производителем штампованных изделий в России. Этот вид продукции производится с помощью прессы,

что снижает стоимость воздуховодов в целом, уменьшает общий вес воздуховодов, облегчает монтаж.

Большой ассортимент штампованных изделий (отводы, тройники, переходы)

позволяет организовать сеть воздуховодов любой структуры и сложности.





# ВЕНТИЛЯЦИОННОЕ ОБОРУДОВАНИЕ SOLER&PALAU (ИСПАНИЯ)



ООО «ГлобалВент» официальный представитель в России компании «Soler&Palau» с 1998 года.

Компания-производитель «Soler&Palau» (S&P) лидер на европейском рынке вентиляционного оборудования.

На сегодняшний день компания «Soler&Palau» имеет заводы в Испании, Франции, Англии, Италии, Мексике, США, Китае, Сингапуре, Филиппинах, Малайзии, Таиланде и Индии. Наша компания занимается поставкой большой линейки бытовых и канальных вентиляторов данной марки. На страницах нашего каталога предлагаем вам ознакомиться с небольшим перечнем поставляемых нами вентиляторов.

Вентиляторы серии 70 разработан специально для работ с каналами большой протяженности и в условиях повышенных требований к уровню шума в помещении, где они устанавливаются.

Данный тип вентиляторов имеет достоинства центробежных вентиляторов.

Производительность данных вентиляторов от 130 до 5500 м. куб.

## ВЕНТИЛЯТОРЫ СЕРИИ TD И TD-SILENT



Канальные вентиляторы серии TD-Silent изготавливаются из прочного пластика. Внутренний перфорированный корпус специальной конструкции и слой шумопоглощающего материала способствуют значительному снижению уровня шума от работы вентилятора.

## КАНАЛЬНЫЕ ВЕНТИЛЯТОРЫ СЕРИИ TD-SILENT



Осевые вентиляторы серии Silent, предназначенные для настенной или потолочной установки, специально разработаны для решения проблем с вентиляцией в ванных комнатах и небольших помещениях.

Разнообразие цветовых решений линейки Design позволит удовлетворить самый изысканный вкус и подобрать подходящую модель под любой интерьер. Имеются модели с таймером задержки отключения и датчиком контроля влажности, различных диаметров и цветов (часть представлена в каталоге).

## ВЕНТИЛЯТОРЫ СЕРИИ SILENT И SILENT DESIGN



## РАСХОДНЫЕ МАТЕРИАЛЫ ДЛЯ МОНТАЖА И ПРОИЗВОДСТВА

- Шины
- Уголки монтажные
- Хомута для горизонтального крепления воздуховодов
- Траверса
- Лючки
- Монтажные гвозди, сварочные штифты, шайбы, сварочные пистолеты
- Замки для хомутов
- Струбцина
- Скотч алюминиевый
- Самоклеющийся уплотнитель
- Шипы для крепления изоляции
- Лента для гибких вставок
- Лист перфорированный
- Сетка просечная
- Защелки





ТЕЛ.: +7 (495) 500 0785/87  
ФАКС: +7 (495) 500 0786

[www.globalvent.com](http://www.globalvent.com)  
[info@globalvent.com](mailto:info@globalvent.com)

НАШИ ДИЛЕРЫ:

